



MIXOLOGÍA



*Bebidas
de
Tina*



MIXOLOGÍA



Margarita Sinaloa

Sujeto a cambios. Las imágenes son de referencia y pueden estar sujetos a modificaciones

MARGARITA CLASICA BIG **\$ 42,000**

Tequila Jimador, triple sec, zumo de limón.
Tequila Jimador, triple sec, lemon juice.

MARGARITA SINALOA **\$ 34,000**

Tequila Jimadro, triplesec, zumo de limon, almíbar
Tequila Jimador, triplesec, lemon juice, syrup, hot sausage

CAIPIROSKA **\$ 28,900**

Vodka Absolut, jugo de limon y azúcar
Vodka Absolut, lemon juice and sugar

VENADO BLANCO **\$ 35,000**

Wisky Jägermeister, helado, leche deslactosada
Wisky Jägermeister, Ice cream, deslactosed milk

MIMOSA **\$ 26,000**

Jugo de naranja, vino lambrusco
Orange Juice, lambrusco wine

*Menu
Bebidas*



ATARDECER DE VERANO \$ 28,000

Vino lambrusco ,zumo de limon , almibar
Lambrusco wine, lemon juice, syrup

CAFÉ MOSCÚ \$ 35,200

Vodka Absolut, leche deslactosada,helado, café express. Licor de café
Vodka Absolut, deslactosed milk, ice cream, express coffee , coffee liquor

MOULIN ROUGE \$ 36,500

Ginebra Tanqueray, jarabe Moulin, limón, jarabe de azúcar
Ginebra Tanqueray, moulin syrup, lemon, syrup

MOJITO CUBANO \$ 35,000

Ron Bacardi, hierba buena, azúcar, soda.
Ron Bacardi, mint, sugar, sparkling water.

DAIKIRI \$ 28,000

Fresa, ron Bacardi, almíbar de fresa y zumo de limón
Strawberry, Ron Bacardi, Strawberry syrup and lemon syrup

CITRUS MARTINI \$ 28,000

Martini , triple sec, jugo de naranja, agua tónica ocean
Martini, triplesec, Orange juice, Ocean Tonic water

Mojito ATMA

Sujeto a cambios. Las imágenes son de referencia y pueden estar sujetos a modificaciones





Rosa Mexico

Sujeto a cambios. Las imágenes son de referencia y pueden estar sujetos a modificaciones

LAGUNA AZUL \$ 28,000

Vodka Absolut, almíbar de lychee, zumo de limon, Sprite, triple sec

Vodka Absolut, lychee syrup, juice lemon, Sprite, triple sec

GORDONS PINK \$ 35,000

Ginebra Gordon, Fresas, cerezas, agua tónica

Ginebra Gordon, strawberry, cherries. Tonic water

PIÑA COLADA \$ 42,000

Ron Bacardei Añejo, crema de coco, piña, leche de coco, piña colada

Rum, coconut cream, and pineapple juice

ATMA ARDIENTE \$ 32,000

Aguardiente Tapa Azul, zumo de limon, maracuyá en almíbar

Aguardiente Tapa Azul, lemon juice, maracuyá syrup

ROSA MEXICANA \$ 35,000

Mezcal 400 Conejos, triplesec, zumo de limon, almíbar de flor de Jamaica,

Mezcal 400 conejos, triplesec, lemon juice, flower Jamaica syrup

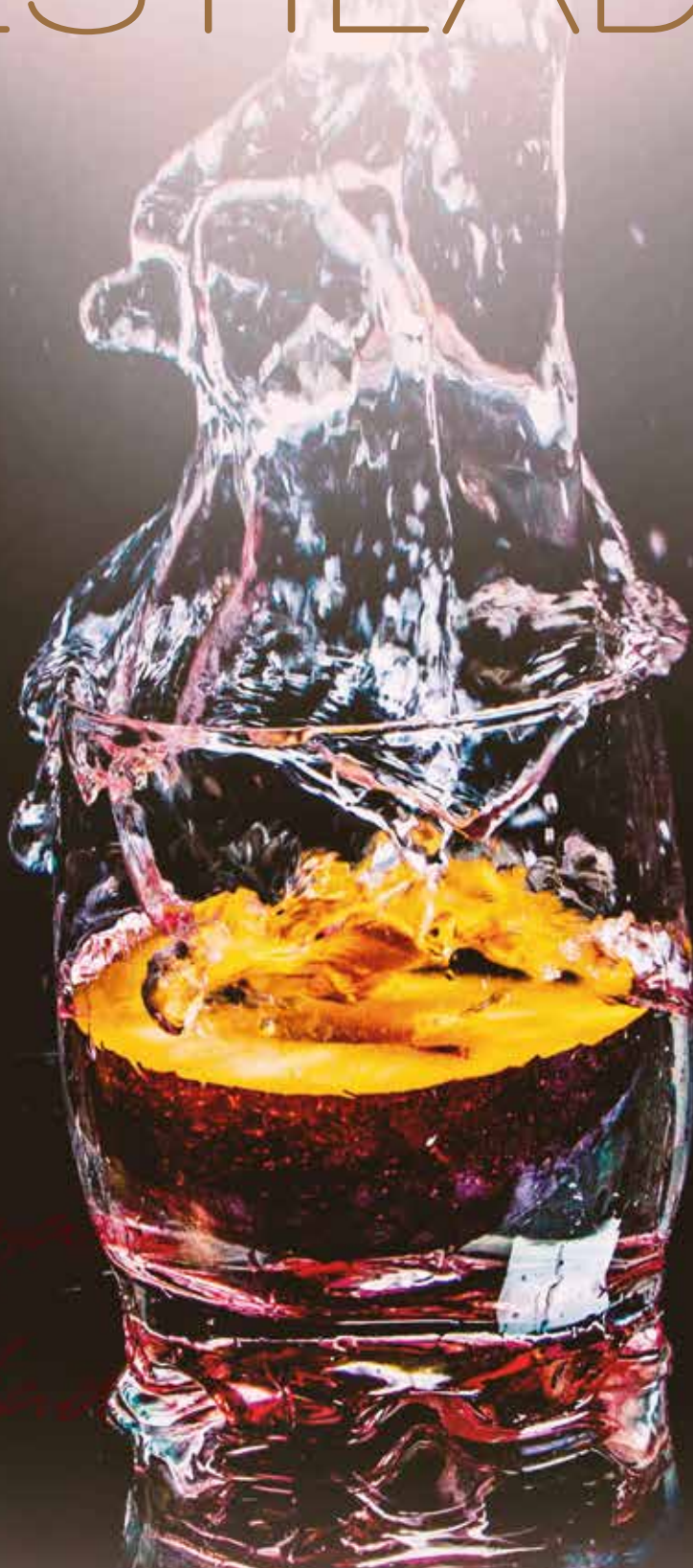
APPEROL SPRIT \$ 42,000

Apperol Triplesec, lambrusco, agua tónica

Apperol Triplesec, lambrusco, tonic water



CERVEZAS Y DESTILADOS





CERVEZAS Y DESTILADOS



Aguardiente Antioqueño

Sujeto a cambios. Las imágenes son de referencia y pueden estar sujetos a modificaciones

CERVEZAS

Coronita	\$ 12,000
Club Colombia Dorada	\$ 12,000
Stella Artois	\$ 15,000
Aguila Light	\$ 12,000
Smirnoff Ice Sabores	\$ 20,000
Servicio Michelado	\$ 2,500
ARTESANAL 500 ML	\$ 29,200
ARTESANAL BLONDE ALE 330 ML	\$ 19,500
ARTESANAL BLONDE ALE 500 ML	\$ 29,200
MICHELADA MEXICANA	\$ 32,000

AGUARDIENTE

	Sencillo	Doble	1 / 2 Botella	Botella
Tapa Roja	12,000	N/A	\$ 75,000	\$ 140,000
Tapa Azul	12,000	N/A	\$ 75,000	\$ 140,000
Real	N/A	N/A	N/A	\$ 185,000

Menú
Bebidas



VODKA

	Sencillo	Doble	1 / 2 Botella	Botella
Absolut	\$ 20,000	N/A	\$ 140,000	\$ 250,000
Ketel One	N/A	N/A	N/A	\$ 370,000

TEQUILA

	Sencillo	Doble	1 / 2 Botella	Botella
1800 Cristalino	\$48,000	N/A	N/A	\$ 490.000
1800 Reposado	N/A	N/A	N/A	\$ 360.000
Patrón Silver	N/A	N/A	N/A	\$ 420.000
Patrón Reposado	N/A	N/A	N/A	\$ 450.000
Don Julio 70	N/A	N/A	N/A	Agotado
Jimador	N/A	N/A	N/A	\$ 215.000

GINEBRA

	Sencillo	Doble	1 / 2 Botella	Botella
Bombay 700 MI	\$ 29,000	N/A	N/A	\$ 230.000
Tanqueray	0	N/A	N/A	\$ 275.000
Hendricks	0	N/A	N/A	\$ 400.000
Gordons Pink 700 MI	0	N/A	N/A	\$ 180.000

MEZCAL

	Sencillo	Doble	1 / 2 Botella	Botella
400 Conejos	N/A	N/A	N/A	\$ 450.000
Baileys 700 MI	\$ 20,000	N/A	N/A	\$ 180.000
Jaguermeister 700 MI	\$25,000	N/A	N/A	\$ 250,000

Sujeto a cambios. Las imágenes son de referencia y pueden estar sujetos a modificaciones





Zapaca

Sujeto a cambios. Las imágenes son de referencia y pueden estar sujetos a modificaciones

RON

	Sencillo	Doble	1 / 2 Botella	Botella
Medellin 3 Años	\$ 16.000	N/A	N/A	\$ 120.000
Medellin 5 años	N/A	N/A	N/A	\$ 150,000
Medellin 8 Años	N/A	N/A	N/A	\$ 190.000
Caldas 3 Años	\$ 16.000	N/A	N/A	\$ 140.000
Caldas 8 años	N/A	N/A	\$ 120,000	\$ 210.000
Ron Parce	N/A	N/A	N/A	\$ 380.000
Zacapa 23	N/A	N/A	N/A	\$ 550.000

WHISKEY

	Sencillo	Doble	1 / 2 Botella	Botella
Jack Daniels Homey	N/A	N/A	N/A	\$ 250.000
Jack Daniels	N/A	N/A	N/A	\$ 255.000
Buchanans 12	N/A	N/A	N/A	\$ 325.000
Buchanans 18	N/A	N/A	N/A	\$ 700.000
OLD Parr 750ML	N/A	N/A	N/A	\$ 350.000
Old Parr 500ML	N/A	N/A	N/A	\$ 260,000
Red Label 700 MI	N/A	N/A	N/A	\$ 160.000
Black Label 700 MI	\$ 48.000	N/A	N/A	\$ 320.000
Macallan 12 700 MI	N/A	N/A	N/A	\$ 670.000

Menú
Bebidas



VINOS

Tinto, Blanco, Rosado,
Espumoso y Champagne





VINOS



Sujeto a cambios. Las imágenes son de referencia y pueden estar sujetos a modificaciones

TINTO

	Cepa	Botella	Copa
Finca Las Moras	Bonarda	\$ 140.000	N/A
Finca Las Moras	Cabernet savignon	\$ 140.000	N/A
Finca Las Moras	Malbec	\$ 140.000	\$ 40,000
Finca Las Moras	Black label malbec	\$ 350.000	N/A
Casillero diablo	Merlot	\$ 140.000	N/A
Santa Elena	Merlot	\$ 130.000	N/A
Santa Elena	Carmeniere	\$ 130.000	N/A
Reservado	Merlot	\$ 130.000	N/A
Reservado	Malbec	\$ 130.000	N/A
Ramon Bilbao	Reserva 2015	\$ 325.000	N/A
Emilio Moro	Reserva 2018	\$ 350.000	N/A
Alegoria	Malbec	\$ 470.000	N/A
Taracapa	Cabernet savignon gran reserva	\$ 150.000	N/A

Menin
Bebidas



BLANCO

	Cepa	Botella	Copa
Finca Las Moras	Chardonay	\$ 126.000	\$40,000
Santa Elena	Blanc De Blanc	\$ 100.000	N/A
Lambrusco		\$ 120.000	N/A

ROSADO

	Cepa	Botella	Copa
Las Moras	Syrah Rose	\$ 125.000	\$ 35.000
Vino Lambrusco	Rosados	\$ 120,000	N/A

ESPUMOSOS

	Cepa	Botella	Copa
Jp Chenet Espumoso	ROSADO	\$ 160.000	N/A
Jp Chenet Espumoso	BLANCO	\$ 160.000	N/A
VINO BLANCO ESPUMOSO	PROSECO	\$ 180,000	N/A

CHAMPAGNE

	Cepa	Botella	Copa
Moët & Chandón		\$ 900,000	N/A

Sujeto a cambios. Las imagenes son de referencia y pueden estar sujetos a modificaciones





BEBIDAS

Frías y Calientes





FRÍAS Y CALIENTES



Fever tree

Sujeto a cambios. Las imágenes son de referencia y pueden estar sujetos a modificaciones

AGUAS Y GASEOSAS

Agua jamaica (Jamaica Water)	\$ 14,000
Agua tamarindo (Tamarido Water)	\$ 14,000
Agua horchata (Horchata Water)	\$ 15,000
Coca-cola	\$ 9,000
Coca-cola zero	\$ 9,000
Red bull light	\$ 20,000
Red bull	\$ 20,000
Quatro	\$ 9,000
Sprite	\$ 9,000
Canadá dry	\$ 9,000
Bretaña	\$ 9,000
Bretaña michelada	\$ 12,000
Agua sin gas (nac) (Non sparkling mineral water)	\$ 9,000
Agua con gas (nac) (Sparkling mineral water)	\$ 9,000
Agua san pelegrino (San Pellegrino Water)	\$ 17,000
Te hatsu	\$ 9,000

Menús

Bebidas



SODAS

Soda Fresa (Strawberry)	\$ 14,000
Soda Maracuyá (Passion fruit)	\$ 14,000
Soda Limón (lemon)	\$ 14,000
Soda Lychee	\$ 14,000

BEBIDAS CALIENTES

Café Americano (American coffee)	\$ 8,000
Café Leche	\$ 7,000
Capuchino	\$ 12,000
Express Sencillo (Simple espresso coffee)	\$ 8,500
Express Doble (Double espresso coffee)	\$ 12,000
Chocolate Agua (Chocolate done with water)	\$ 7,500
Chocolate Leche (Chocolate done with milk)	\$ 9,000
Milo	\$ 12,000
Te	\$ 6,500
Vaso Leche (Glass of milk)	\$ 5,000
Te Chai	\$ 8,000
Infusion Atma F,R	\$ 11,000
Café Irlandes (Irish Coffee)	\$ 36,000

Capuchino

Sujeto a cambios. Las imágenes son de referencia y pueden estar sujetos a modificaciones.





JUGOS NATURALES



Jugo de fresa

Sujeto a cambios. Las imágenes son de referencia y pueden estar sujetos a modificaciones

JUGOS EN AGUA Juices done with water

Jugo naranja (Orange)	\$ 12,000
Jugo mora (Blackberry)	\$ 12,000
Jugo fresa (strawberry)	\$ 12,000
Jugo guanábana	\$ 12,000
Jugo lulo	\$ 12,000
Jugo maracuya (passion fruit)	\$ 12,000
Jugo piña (pineapple)	\$ 12,000
Jugo betamix (Betamix Juice)	\$ 15,000
Naranja y Zanahoria (Orange and Carrot)	
Jugo detox (Detox Juice)	\$ 15,000
Apio, espinaca, pepino y limon (Celery, spinach, cucumber and lemon)	
Jugo verde (Green Jucie)	\$ 15,000
Manzana verde, apio, gengibre, pepino, limon (Green apple, celery, cucumber, ginger and lemon)	
Jugo atma (Atma Juice)	\$ 18,000
Remolacha, manzana verde, gengibre, piña (Beetroot, green apple, cucumber, pineapple)	

JUGOS EN LECHE

\$ 15,000